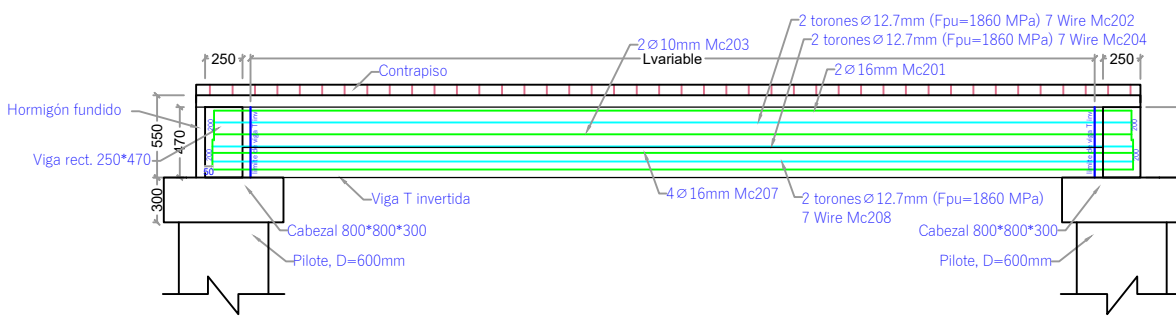
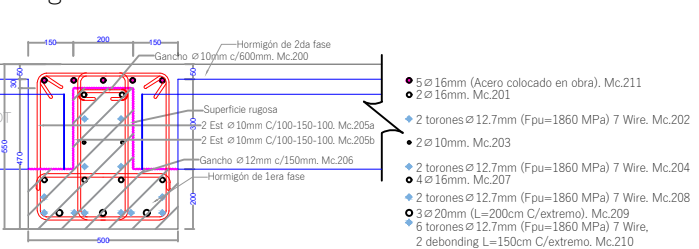


DETALLE DE ARMADURA EN SECCIÓN TRANSVERSAL Y LONGITUDINAL  
ESC. 1-25

Viga Prefabricada T invertida - T INV



**TIPOS DE DOBLADOS**

**MATERIALES**

- Hormigón estructural para losa:  $f_c = 350 \text{ Kg/cm}^2$
- Hormigón estructural para vigas prefabricadas:  $f_c = 400 \text{ Kg/cm}^2$
- Acero de Refuerzo:  $f_y = 4200 \text{ Kg/cm}^2$
- Acero de Refuerzo en Mallas electrosoldadas:  $f_y = 5000 \text{ Kg/cm}^2$

**NOTAS GENERALES**

- Todas las medidas están en milímetros (mm).
- Las cotas en metros (m).
- Las medidas prevalecen sobre la escala del dibujo
- Las longitudes, medidas y cotas deberán ser verificadas por el constructor

MODULO 10														
PLANILLA DE ACERO DE REFUERZO COLOCADO EN OBRA PARA VIGAS T INVERTIDAS, EN LA FASE 1 DEL MALECON AURORA ( $f_y=4200\text{kg/cm}^2$ )														
Lugar	$L_{medida} \text{ (m)}$	$N_{pilotes}$	$L_{final}$	Mc	Tipo	$\Phi \text{ mm}$	Cant.	Dimensiones (m)						Obs
								a	b	c	d	e	f	
T inv-01-02-03-04-05-06-05-04-03-02-07	49.06	12	51.46	211	H	16	5	0.200	11.800	12.000	12.000	12.000	3.260	0.200
T inv-08	3.511	2	3.911	211	C	16	5	0.200	3.511	0.200				
T inv-09	6.2238	2	6.6238	211	C	16	5	0.200	6.224	0.200				
TOTAL DE MODULO 10=													489.24	Kg

FASE 1				
MODULO 10				
PLANILLA DE HORMIGON DE VIGAS PREFABRICADAS ( $f'_c= 400 \text{ kg/cm}^2$ )				
VIGA T INVERTIDA	Codigo	Longitud (mm)	Cantidad	Volumen (m <sup>3</sup> )
Area (m <sup>2</sup> )	0.1540			
	Viga T INV-M10-01	3110	1.000	0.479
	Viga T INV-M10-02	6100	2.000	1.879
	Viga T INV-M10-03	1600	2.000	0.493
	Viga T INV-M10-04	4200	2.000	1.294
	Viga T INV-M10-05	6340	2.000	1.953
	Viga T INV-M10-06	5920	1.000	0.912
	Viga T INV-M10-07	5150	1.000	0.793
	Viga T INV-M10-08	3510	1.000	0.541
	Viga T INV-M10-09	4110	1.000	0.633
TOTAL=			8.975	

FASE 1														
MODULO 10														
VIGA T INVERTIDA				Codigo: Viga T INV-M10-01		Longitud prome		3110 mm		Cant vigas:		1 U		
PLANILLA DE TORONES EN VIGAS (fy=4200 Kg)														
Mc	Tipo	Ø mm	Cant.	Dimensiones (m)		Longitud (m)		Peso (kg)		Obs				
				a	e	Unidad	Total	Unitario	Total					
202	I	12.7	2	3.710		3.71	7.42	3.69	7.38					
204	I	12.7	2	3.710		3.71	7.42	3.69	7.38					
208	I	12.7	2	3.710		3.71	7.42	3.69	7.38					
210	I	12.7	6	3.710		3.71	22.26	3.69	22.14					
Total de VIGA T INVERTIDA						44.27								
Total de vigas codigo Viga T INV-M10-01						44.27								
VIGA T INVERTIDA				Codigo: Viga T INV-M10-02		Longitud prome		6100 mm		Cant vigas:		2 U		
PLANILLA DE TORONES EN VIGAS (fy=4200 Kg)														
Mc	Tipo	Ø mm	Cant.	Dimensiones (m)		Longitud (m)		Peso (kg)		Obs				
				a	e	Unidad	Total	Unitario	Total					
202	I	12.7	2	6.700		6.70	13.40	6.66	13.33					
204	I	12.7	2	6.700		6.70	13.40	6.66	13.33					
208	I	12.7	2	6.700		6.70	13.40	6.66	13.33					
210	I	12.7	6	6.700		6.70	40.20	6.66	39.98					
Total de VIGA T INVERTIDA						33.30								
Total de vigas codigo Viga T INV-M10-02						106.60								
VIGA T INVERTIDA				Codigo: Viga T INV-M10-03		Longitud prome		1600 mm		Cant vigas:		2 U		
PLANILLA DE TORONES EN VIGAS (fy=4200 Kg)														
Mc	Tipo	Ø mm	Cant.	Dimensiones (m)		Longitud (m)		Peso (kg)		Obs				
				a	e	Unidad	Total	Unitario	Total					
202	I	12.7	2	2.200		2.20	4.40	2.19	4.38					
204	I	12.7	2	2.200		2.20	4.40	2.19	4.38					
208	I	12.7	2	2.200		2.20	4.40	2.19	4.38					
210	I	12.7	6	2.200		2.20	13.20	2.19	13.13					
Total de VIGA T INVERTIDA						17.50								
Total de vigas codigo Viga T INV-M10-03						35.00								
VIGA T INVERTIDA				Codigo: Viga T INV-M10-04		Longitud prome		4110 mm		Cant vigas:		1 U		
PLANILLA DE TORONES EN VIGAS (fy=4200 Kg)														
Mc	Tipo	Ø mm	Cant.	Dimensiones (m)		Longitud (m)		Peso (kg)		Obs				
				a	e	Unidad	Total	Unitario	Total					
202	I	12.7	2	4.710		4.71	9.42	4.68	9.37					
204	I	12.7	2	4.710		4.71	9.42	4.68	9.37					
208	I	12.7	2	4.710		4.71	9.42	4.68	9.37					
210	I	12.7	6	4.710		4.71	28.26	4.68	28.10					
Total de VIGA T INVERTIDA						37.47								
Total de vigas codigo Viga T INV-M10-04						37.47								
VIGA T INVERTIDA				Codigo: Viga T INV-M10-05		Longitud prome		6340 mm		Cant vigas:		2 U		
PLANILLA DE TORONES EN VIGAS (fy=4200 Kg)														
Mc	Tipo	Ø mm	Cant.	Dimensiones (m)		Longitud (m)		Peso (kg)		Obs				
				a	e	Unidad	Total	Unitario	Total					
202	I	12.7	2	6.940		6.94	13.88	6.90	13.80					
204	I	12.7	2	6.940		6.94	13.88	6.90	13.80					
208	I	12.7	2	6.940		6.94	13.88	6.90	13.80					
210	I	12.7	6	6.940		6.94	41.64	6.90	41.41					
Total de VIGA T INVERTIDA						55.21								
Total de vigas codigo Viga T INV-M10-05						110.42								
VIGA T INVERTIDA				Codigo: Viga T INV-M10-06		Longitud prome		5920 mm		Cant vigas:		1 U		
PLANILLA DE TORONES EN VIGAS (fy=4200 Kg)														
Mc	Tipo	Ø mm	Cant.	Dimensiones (m)		Longitud (m)		Peso (kg)		Obs				
				a	e	Unidad	Total	Unitario	Total					
202	I	12.7	2	6.520		6.52	13.04	6.48	12.97					
204	I	12.7	2	6.520		6.52	13.04	6.48	12.97					
208	I	12.7	2	6.520		6.52	13.04	6.48	12.97					
210	I	12.7	6	6.520		6.52	39.12	6.48	38.90					
Total de VIGA T INVERTIDA						51.87								
Total de vigas codigo Viga T INV-M10-06						51.87								
VIGA T INVERTIDA				Codigo: Viga T INV-M10-07		Longitud prome		3150 mm		Cant vigas:		1 U		
PLANILLA DE TORONES EN VIGAS (fy=4200 Kg)														
Mc	Tipo	Ø mm	Cant.	Dimensiones (m)		Longitud (m)		Peso (kg)		Obs				
				a	e	Unidad	Total	Unitario	Total					
202	I	12.7	2	5.750		5.75	11.50	5.72	11.44					
204	I	12.7	2	5.750		5.75	11.50	5.72	11.44					
208	I	12.7	2	5.750		5.75	11.50	5.72	11.44					
210	I	12.7	6	5.750		5.75	34.50	5.72	34.31					
Total de VIGA T INVERTIDA						45.74								
Total de vigas codigo Viga T INV-M10-07						45.74								
VIGA T INVERTIDA				Codigo: Viga T INV-M10-08		Longitud prome		3510 mm		Cant vigas:		1 U		
PLANILLA DE TORONES EN VIGAS (fy=4200 Kg)														
Mc	Tipo	Ø mm	Cant.	Dimensiones (m)		Longitud (m)		Peso (kg)		Obs				
				a	e	Unidad	Total	Unitario	Total					
202	I	12.7	2	4.110		4.11	8.22	4.09	8.17					
204	I	12.7	2	4.110		4.11	8.22	4.09	8.17					
208	I	12.7	2	4.110		4.11	8.22	4.09	8.17					
210	I	12.7	6	4.110		4.11	24.66	4.09	24.52					
Total de VIGA T INVERTIDA						32.70								
Total de vigas codigo Viga T INV-M10-08						32.70								
VIGA T INVERTIDA				Codigo: Viga T INV-M10-09		Longitud prome		4110		Cant vigas:		1 U		
PLANILLA DE TORONES EN VIGAS (fy=4200 Kg)														
Mc	Tipo	Ø mm	Cant.	Dimensiones (m)		Longitud (m)		Peso (kg)		Obs				
				a	e	Unidad	Total	Unitario	Total					
202	I	12.7	2	4.710		4.71	9.42	4.68	9.37					
204	I	12.7	2	4.710		4.71	9.42	4.68	9.37					
208	I	12.7	2	4.710		4.71	9.42	4.68	9.37					
210	I	12.7	6	4.710		4.71	28.26	4.68	28.10					
Total de VIGA T INVERTIDA						37.47								
Total de vigas codigo Viga T INV-M10-09						37.47								